

真犯人是谁だっ!?

証言中



イトコ

その理由は！ 通報者の目撃証言があったからッス！

個性豊かなキャラクターと、テンポのよい法廷バトルが魅力のこのゲーム。プレイ中に思わず、「異議アリ！」なんて叫んじゃうかも？

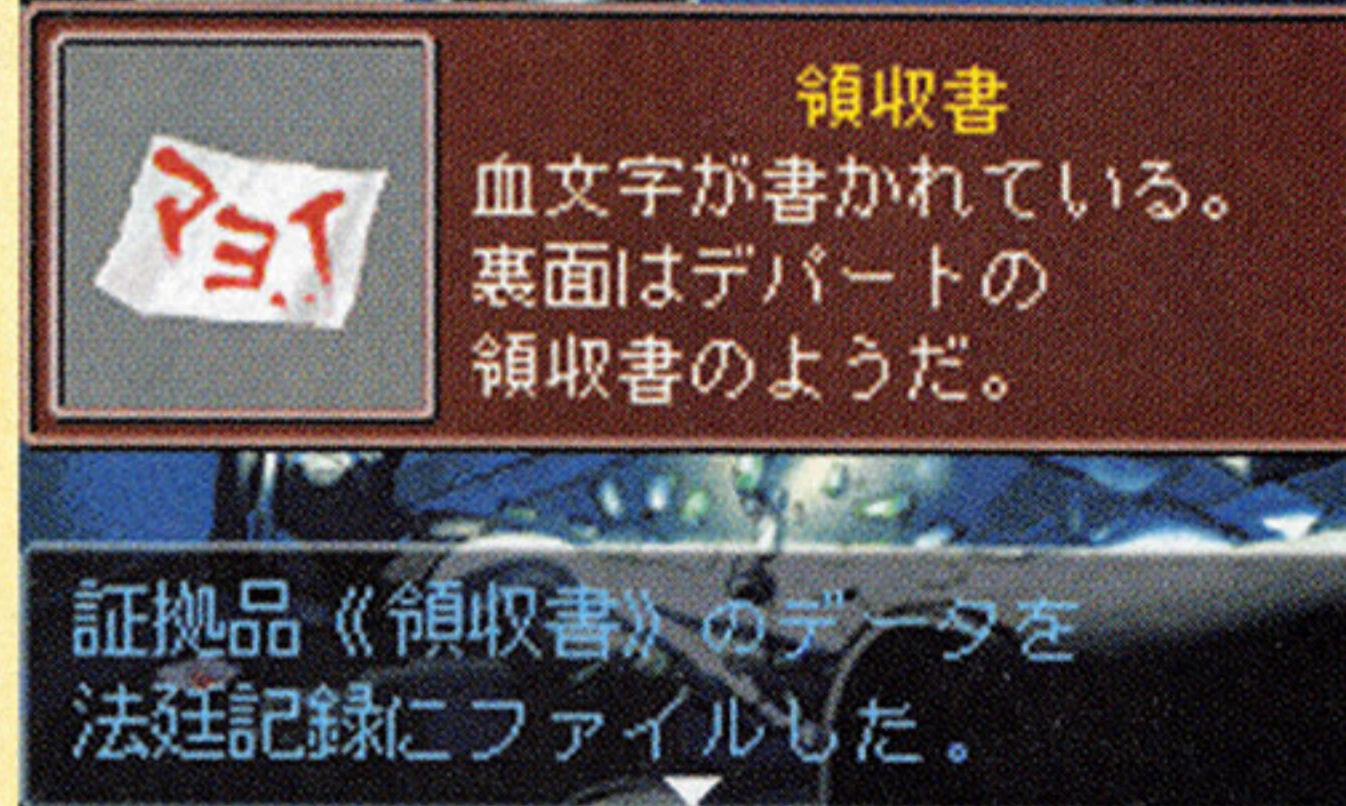
| | | |
|-------------------------------------|------------------------------|-----------------------|
| ゲームボーイアドバンス GBA カートリッジ | ドラマ カプコン 10月12日発売予定 4800円 | アドベンチャー バックアップ機能つき |
|-------------------------------------|------------------------------|-----------------------|

濡れ衣を着せられ、無実なのに法廷に立たされてしまった依頼人をあの手この手で救い出す！プレイヤーが弁護士となって活躍していくアドベンチャーゲーム、『逆転裁判』の続報をお届けするぞッ！このゲームには、4つの独立したエピソードが収録されている。各物語では、情報を収集する“探偵パート”と裁判を行う“法廷パート”を、くり返しながら進めていくことになるぞ。今回はふたつのパート内容を軽く紹介するほか、第2話の内容も大公開！キミは正義を貫きとおすことができるかなッ!?



◆◆テレビや小説でおなじみの法廷シーンを体験！テンポのよい法廷バトルに挑むのだ。

法廷バトルに挑め!!



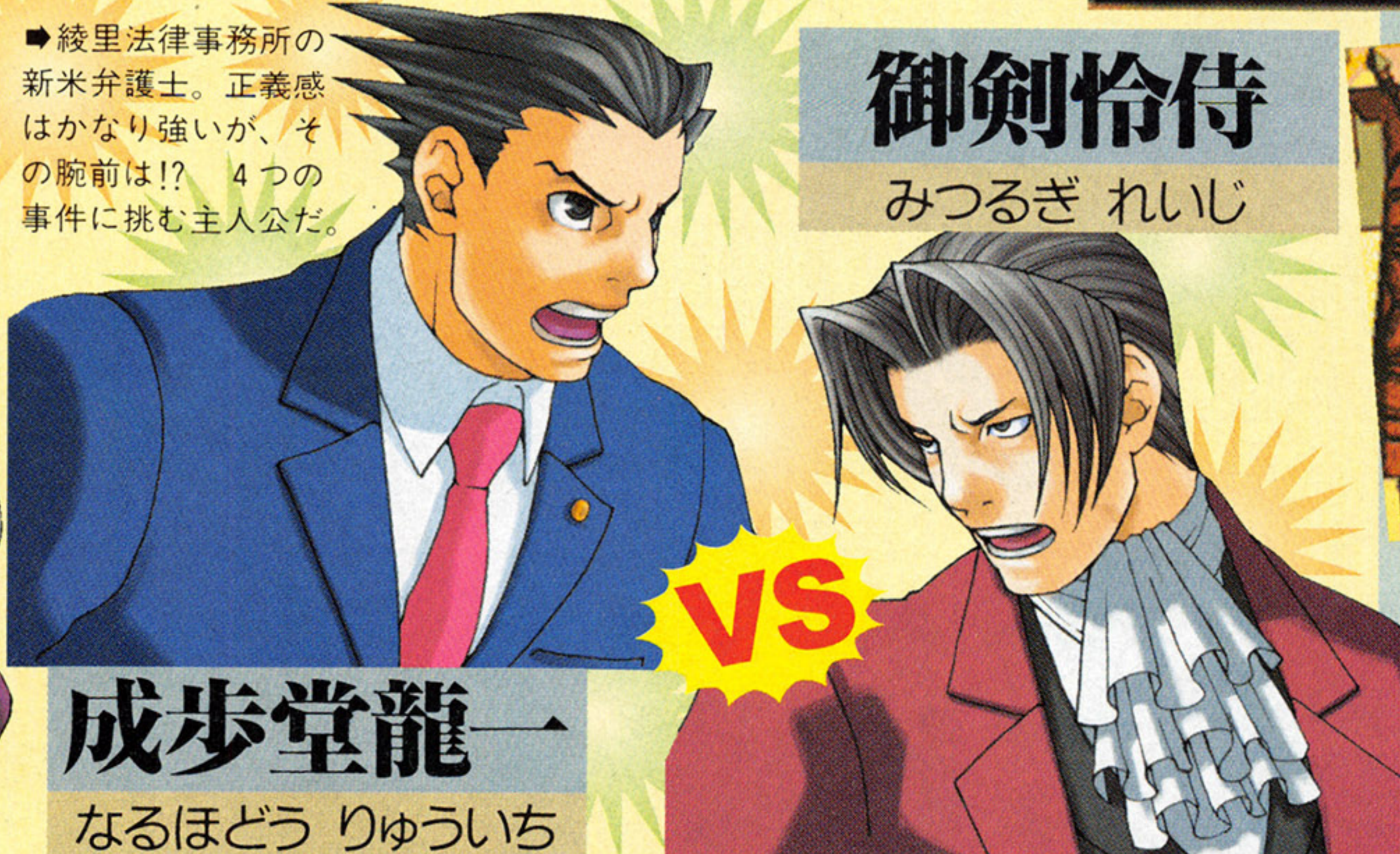
探偵パート

このパートでは、さまざまな場所に移動しながら事件の情報を集めることになるぞ。ものを調べたり、選択肢を選びながら人々と話をしたり、証拠品を証人に突きつけていくのだ。つぎの日に行われる裁判に勝つための情報をゲットしよう！

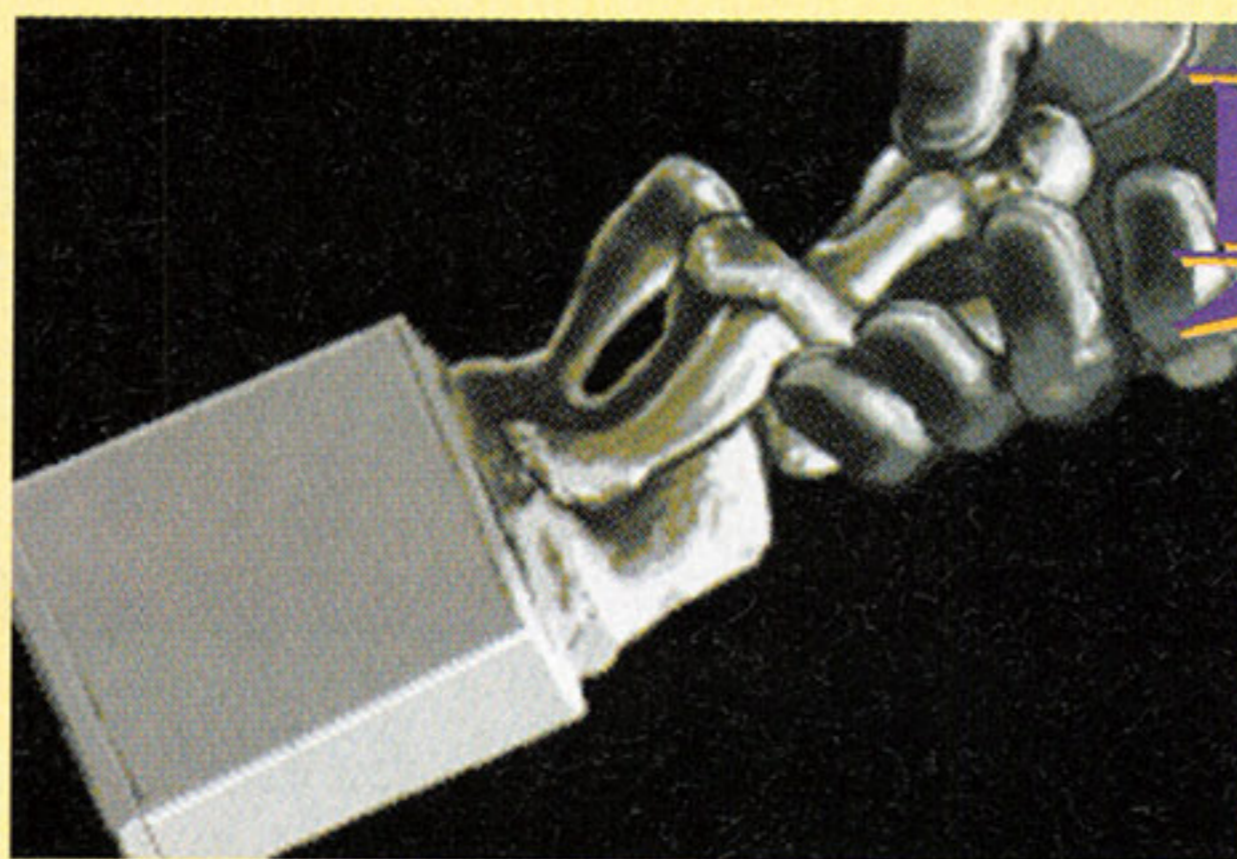
こちらのパートでは、法廷に立って検事とわたり合う法廷バトルに挑むことになるぞ。検事が連れてくる証人たちは何らかの事情でウソの証言をするので、集めた情報や証拠品をつきつけながらウソを暴いていこう。裁判がどんな結果に終わるかは、キミの腕次第なのだ。



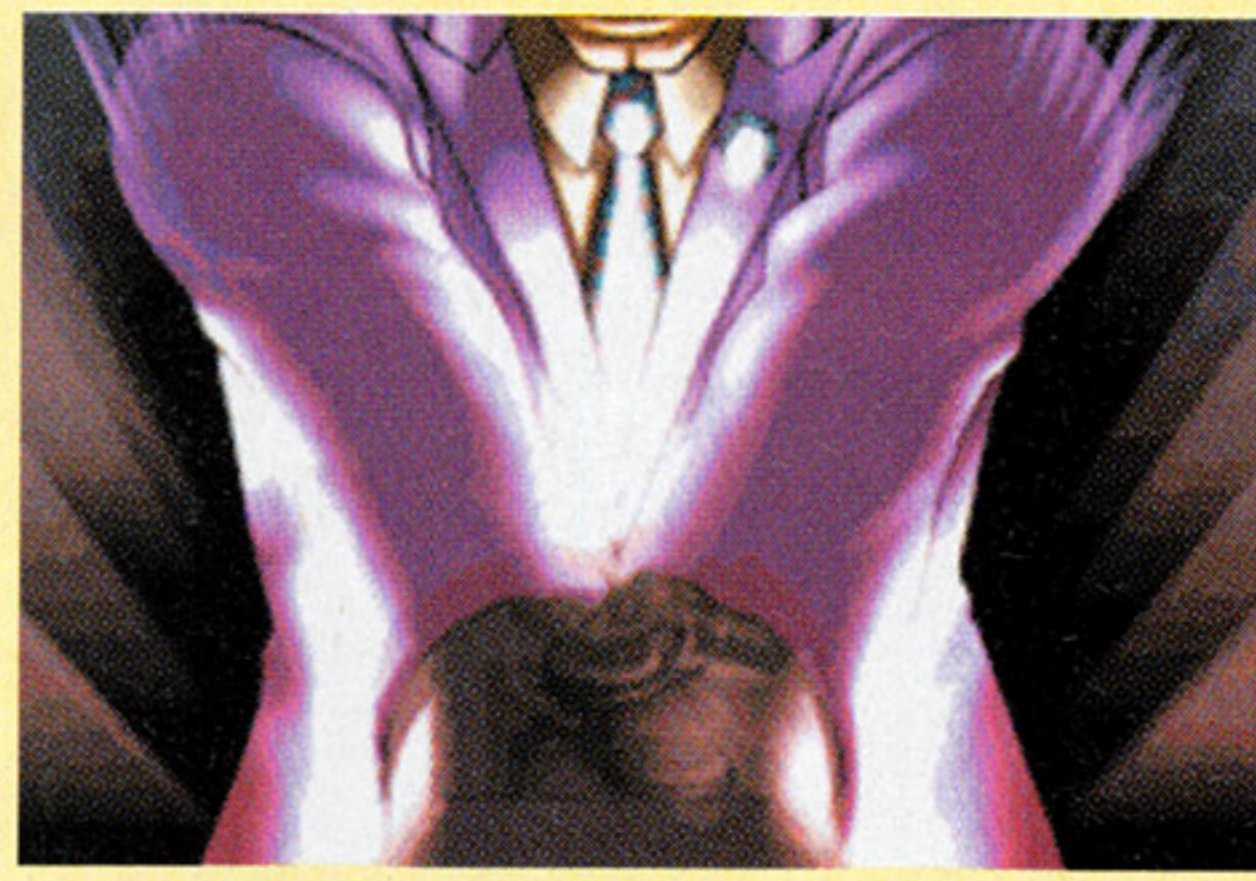
◆綾里法律事務所の新米弁護士。正義感はかなり強いが、その腕前は!? 4つの事件に挑む主人公だ。



◆検察庁きっての天才検事。異常なまでに犯罪を憎み、有罪判決のためなら手段を選ばない。龍一のライバルだ。



真犯人を追いつめろ!!



第2話

逆転姉妹

各エピソードは、思わずドキッとするような事件の犯行シーンから始まるぞ。ここでプレイヤーは、真犯人の顔をバッチリと見ることが出来るのだ。第2話“逆転姉妹”でも、女性が鈍器で殴られるシーンが……！ 真犯人が言い逃れできないように、手際よく情報を集めていこう。さらに第2話の事件が発生するのは、龍一が勤める綾里法律事務所なのだ。警察は、所長である綾里千尋の妹、真宵を逮捕！ 彼女の無実を晴らすため、事件の真相を暴き出していこう！

主要登場人物紹介

綾里法律事務所で発生した殺人事件。このエピソードでは、真宵の犯行現場を見たという証人や、検事局きっての天才検事、さらには所轄署の担当刑事などが登場する。複雑に絡み合う人間関係に注目だ。

松竹梅世

しょうちく うめよ

この事件の目撃者。彼女が泊っていたホテルの窓から殺人の瞬間を目撃したと証言する。男心を狂わせる危険な女なのだ。服はいつもピンクだが、その腹は果てしなく黒い。コワ。



ウメヨ
梅世、信じらんない！

糸鋸圭介

いとのかざり けいすけ



イトノコ
所轄署の、殺人事件捜査担当の刑事ッス！

綾里真宵

あやさと まよい

綾里法律事務所所長、綾里千尋の妹。修行中の霊媒師なのだ。事件現場に残された領収書に“マヨイ”という3文字が残されたことから、警察に逮捕されてしまう。



マヨイ
あ、あ、あたしの名前！

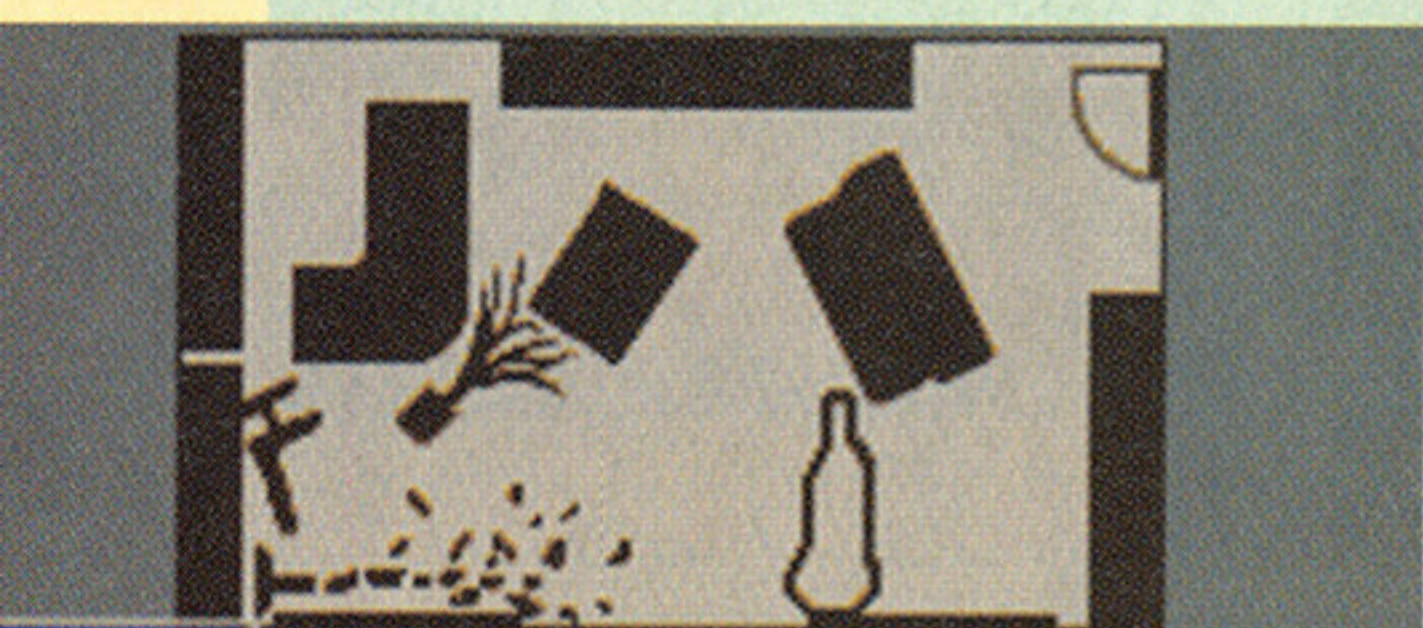


マヨイ
信じてもらえるわけ、ないもん……あたしのこと。

趣味は張り込み、特技は尾行という根っからの熱血刑事。頭脳のほうは、熱血刑事ということで、たいしたことはないらしい。弁護士に対して警戒心が強く、敵対することに……。

証人のウソを覆せ!

真宵の弁護人となった龍一は、情報を集め、いざ法廷に立つことになる。しかし証人たちは、みな癖のある人物ばかり。そして事件は一筋縄ではいかない展開に……！ 落ち着いて証人たちのウソを暴け。



イトノコ
死体は、窓際のこの位置に倒れていたッス。

◆事件担当者として証言台にあがるイトノコ刑事。話に矛盾はないかな？

数々の情報を集めろ!

◆御剣検事が集めた証人たちは、みんなどことなくうさん臭いんですけど。



ウメヨ
えっとお、梅世はあ、出張先のビジネスホテル？ にいましたあ。



コナカ
ぼかぁ常に、カンベキにパーフェクトだからね！

小中大

こなか まさる

情報処理会社コナカルチャーの社長。警察や検事を自由に動かすことができる豪語する謎の男なのだ。梅世の上司。



ボーイ
ワタクシと同じ、キケンなニオイのする人物でした。

ボーイ

事件発生之夜、梅世の部屋にルームサービスを運んでアリアバイを照明した人物。重要な手がかりをにぎっているぞ。

証言をくつ返せ!



コナカ
ぼかぁ、窓のそばで書類をリーディング、読んでいたんだ。



イトノコ
自分は、電話の通報で事件を知り、現場へかけつけたッス！



ミツルギ
キミのミスだ、刑事。

◆証人の話が怪しいと思ったら、証拠品を“つきつける”か証人を“ゆさぶれ”！ どうやらイトノコ刑事が過ちを認めた模様。



ナルホド
……小中さん。墓穴を掘りましたね……。