



# ジョジョの 奇妙な冒険

未来への遺産



Special  
**特報**  
Report!

- カプコン●11月発売予定
- 価格未定●対戦格闘
- 1~2人プレイ(対戦)
- アーケードスティック、  
ふるふるぱっく対応

移植決定の発表から約7カ月。ついにDC版の画面写真が明らかになった「ジョジョの奇妙な冒険」。さらに、正式タイトルが「ジョジョの奇妙な冒険 未来への遺産」となり、これは先日稼働を開始したばかりのアーケード版最新作の移植版+新要素を加えたものになるのだ。原作である『ジョジョの奇妙な冒険 第3部』をみごとにゲーム化した本作。その完全版がいよいよ11月に登場する!!

# これが完



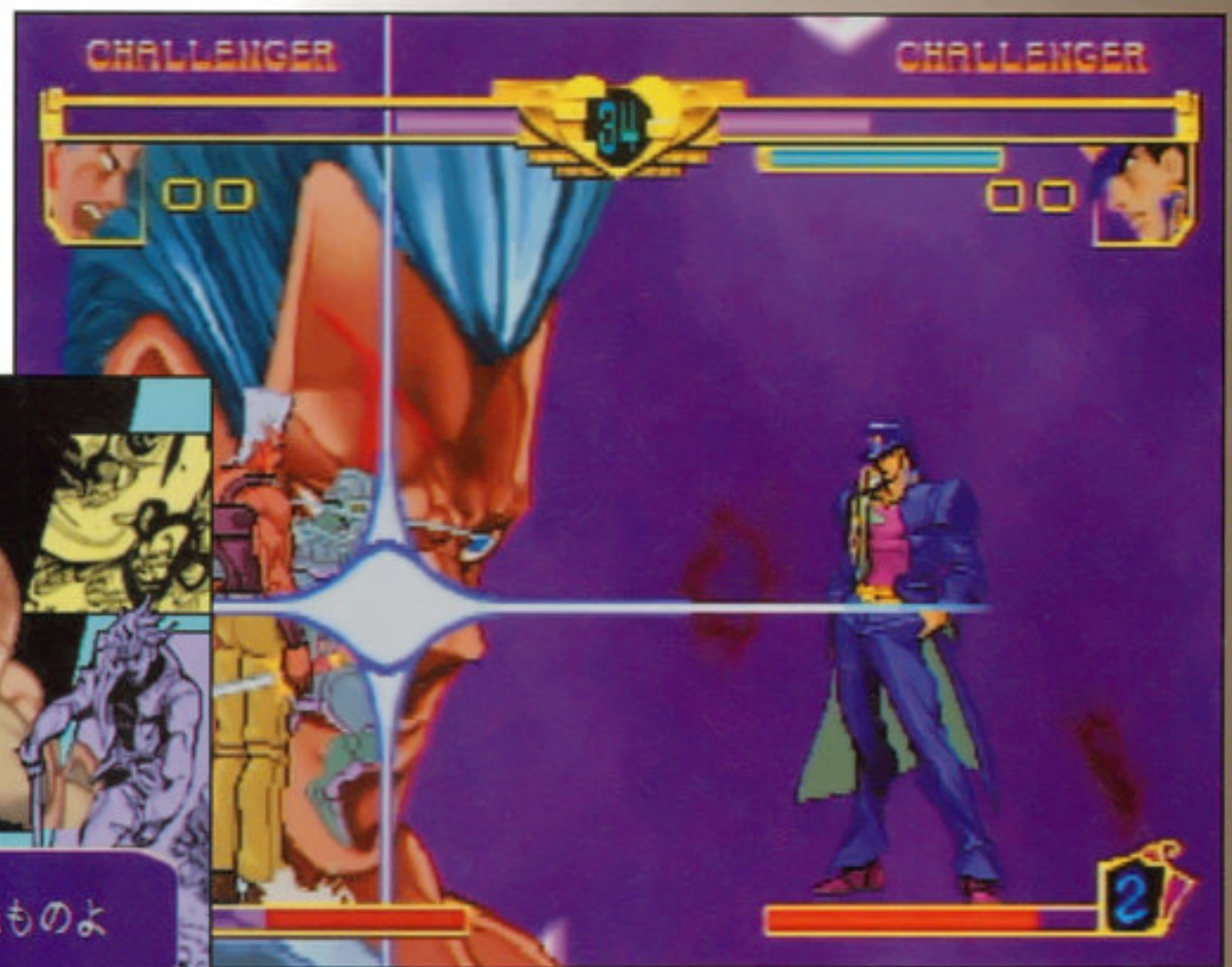
これが「ジョジョ」の完全究極版となる!!

ジョジョの奇妙な冒険 未来への遺産

# ついにDC版の画面を公開!!

前号でDC版の移植をお伝えした「ストリートファイターⅢ」シリーズと、本作「ジョジョの奇妙な冒険」は、膨大なアニメーションパターンによるなめらかな動きがウリのCP-SYSTEMⅢ基板を使用しており、家庭用ゲーム機には完全移植が難しいとされていた。しかし、DCのハードスペックなら心配ご無用。静止画面のため、その動きをお伝えするこ

とはできないが、みごとに再現されている。さらに家庭用ならではの新要素も加わり、まさに完全究極版といえるこのDC版。今回は、DC版に入る新モードと、新キャラクターを中心に全キャラを紹介しよう。



この画面写真を見る限りではアーケード版「ジョジョ」との差を見つけることはできない。グラフィックは完全移植されているのだ。



長所と短所は表裏一体まなぬものよ

DC版に入ると判明!!

今回DC版で追加される2つのゲームモードが判明したので、その内容を簡単に紹介しよう。

## STORY MODE

ストーリーモード

原作である第3部のストーリーにそって進んでいく「ストーリーモード」。承太郎たちが、母親を救うべくディオを倒しにエジプトへ向かう途中、幾人ものスタンド使いが現れ、行く手を阻もうとする。

先に発売されるPS版にも「スーパーストーリーモード」というモードがあったが、DC版ではどうなるのだろうか?



学校の保健室での承太郎と花京院の戦い。原作のとおり次々とスタンド使いたちと戦っていくのだ。勝負のつけ方も原作どりにするのか?

## CHALLENGE MODE

チャレンジモード

これは、アーケード版「ジョジョの奇妙な冒険 未来への遺産」で追加されたモード。いわゆるサバイバルモードで、次々と現れる敵を倒していくのだが、相手を倒しても次のステージで体力ゲージは全快せず、もちろんコンティニューもなし。常に緊張感あふれるプレイができるモードだ。



まだまだ修行がたりんのお、リサリサの所へ行かんか?

ゲームクリアorCPUに負けた時点で、写真のようなジョジョポイントとレベルでキミのプレイが評価される。

CPUに勝つと、体力ゲージかスーパーコンボゲージのどちらかを回復させることができる。その回復量は残りタイムなどに関係する?



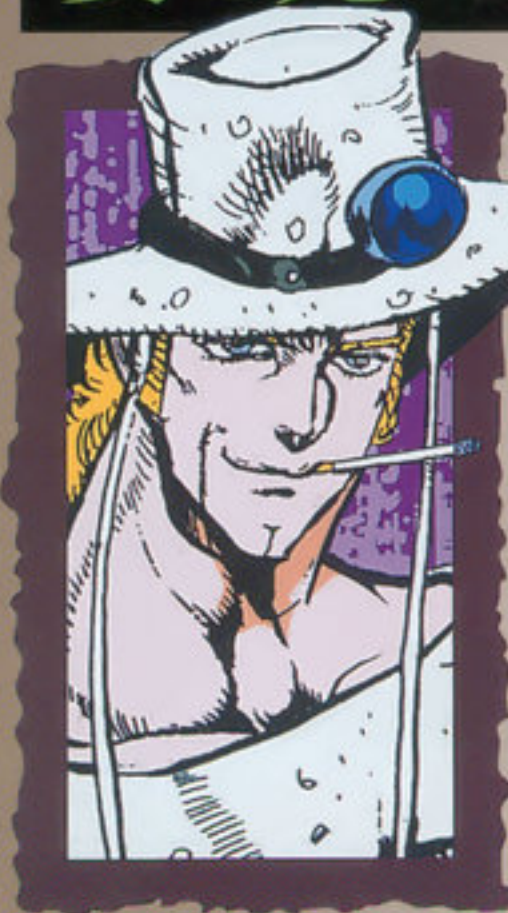
# 全版「ジョジョ」だッ!!



# 「未来への遺産」では総勢18

## 姿を見せた新たなスタンド使い

「未来への遺産」で新たに加わったスタンド使いたちを紹介! もちろんいずれも原作に登場したやつらばかりだ。スタンドの再現度にも注目!



拳銃という特殊なスタンドを持つホル・ホース。その拳銃から撃ち出される弾はホル・ホースの意のままに操ることが可能で、その特徴を使った多角的な攻撃が可能だ。また、原作でパートナーを組んでいたハンゴマンとの連係攻撃もみごとに再現されているのだ。

**ホル・ホース**

スタンド名 エンペラー

ジャンプ中に撃った弾丸。これだと地上のイギーには当たらないと思いきや……



しかし、弾丸は急い方向を変え、イギーの背から襲いかかる!



ホル・ホースのスーパーコンボ。空中から無数の弾丸を相手に撃ちまくる。このスーパーコンボは地上で撃つこともできる。

## ヴァニラ・アイス

スタンド名 クリーム

アーケード版の前作ではCPU専用のキャラクターとして登場したヴァニラ・アイスが多くの新技を追加し、プレイヤーキャラとして登場。ただし、必殺技はガード可能になっている。



前作のCPU戦時とはまったく違った攻撃を使う。その能力は未知数だ。

## アヌビス二刀流ポルナレフ

スタンド名

シルバーチャリオッツ&アヌビス神

アヌビス神に乗っ取られてしまったポルナレフ。アヌビス神の技+ポルナレフの技(シルバーチャリオッツ)を使うことができる凶悪なスタンド使いだ。

チャカのスーパーコンボの次元斬のアヌビス二刀流ポルナレフ版といったところか。



チャカ(アヌビス神)の技であった鬼連斬らしき必殺技。



## 今回、画面に登場しなかった2人とCPU戦限定の2人は?

今回画面写真では登場しなかった新しいプレイヤーキャラは、ペットショップとマライヤ。さらに、CPU戦限定で現れるデス13やンドゥールなどの動向も気になるところ。そこで彼らの動きをアーケード版をもとにチェック。果たしてDC版はどうなるのか? 続報を待ってほしい。

### ペットショップ



スタンド名  
天空の神ホルス

イギーと同じく動物のスタンド使いで、氷のスタンドを操る。常に空中を飛び、つららによる攻撃や急降下してからの体当たりを繰り出してくる。

### マライヤ



スタンド名  
パステト女神

磁力を操るスタンドを使うマライヤ。スタンド攻撃で出るコンセントを当てることによって必殺技の性能がパワーアップするという特徴を持つ。

### 不詳



スタンド名  
デス13

眠る人の夢の中に入り込み、敵を攻撃するという特殊なスタンド使い。アーケード版では条件を満たすと現れる隠しキャラとして登場したが?

### ンドゥール



スタンド名  
ゲブ神

盲目のスタンド使い。水を操り、かなりの遠距離から攻撃することができるスタンド。彼のステージはスクロールアクションゲームとなっている。



# 人(?)の **スタンド** 使いが登場!!

## 従来のキャラはどうなった?

新しく増えたプレイヤーキャラだけではなく、従来のキャラクターのスタンドもチェックしよう。ちなみにDC版「ジョジョ」では従来のキャラクターもアーケード版の1作目と比べ、新必殺技の追加、技グラフィックの変更など、いくつかの変更点があるらしい。詳しくわかり次第お伝えしていくぞ。

### 新必殺技が追加!!

まだどのような技かはわからないが、従来のキャラクターのうち、6キャラクターが新必殺技及び、新スーパーコンボが追加されている。なかにはボルナレフの新スーパーコンボ「レクイエムの片鱗」という、どんな技か気になる技も追加されているのだ。



### “スタンド”とは?

「ジョジョ」で幾度となく使われる言葉、「幽波紋(スタンド)」。これは、悪霊や守護霊のようなもので、本人を守るようにそばに立つ(スタンド・バイ・ミー)からスタンドと名付けられているもので、そのスタンドは通常の人では発揮できない力を持っていたり、何かに変化することができたりと、特殊な能力を持っている。そのスタンドを意のままに操ることができる者がスタンド使いと呼ばれるのだ。



さまざまな能力を持つスタンド。基本的にその能力で攻撃をすることになる。



スタンドはスタンドでしか倒すことができず、スタンドが傷つくと本人も傷つくという特徴を持つ。

<p><b>空条承太郎</b> スタンド名 スタープラチナ</p> <p>豪快なパワーを持ち、さらに精密で素早い動きが可能。</p>	<p><b>モハメド・アヴドゥル</b> スタンド名 マジシャンズ・レッド</p> <p>火炎と熱を生み出す能力。その熱は石をも溶かす。</p>	<p><b>ジョセフ・ジョースター</b> スタンド名 ハーミットパブル</p> <p>遠隔視能力を持ち、物を介して念写する能力を持つ。</p>	<p><b>ジャン・ピエール・ボルナレフ</b> スタンド名 シルバーチャリオッツ</p> <p>騎士の姿をしているスタンド。サーベルで攻撃する。</p>	<p><b>花京院典明</b> スタンド名 ハイエロファントグリーン</p> <p>パワーは弱いだが、遠く離れたところから攻撃できる。</p>	<p><b>イギー</b> スタンド名 ザ・フール</p> <p>砂のスタンドで、さまざまな形に変形することができる。</p>
--	--	--	---	---	---

<p><b>アレッシェ</b> スタンド名 セト神</p> <p>影のスタンド。影にふれた者を子供にしてしまう。</p>	<p><b>チャカ</b> スタンド名 アスピス神</p> <p>刀のスタンド。相手の能力を覚えて徐々に強くなる。</p>	<p><b>呪いのデーボ</b> スタンド名 エボニーデビル</p> <p>人形に宿り攻撃する。恨みをエネルギーとする。</p>	<p><b>ミドラー</b> スタンド名 ハイブリエステス</p> <p>金属などのあらゆる鉱物に化けることができる。</p>	<p><b>ディオ</b> スタンド名 ザ・ワールド</p> <p>時を意のままに止めることのできる能力を持つ。</p>
--	---	--	---	--

「時は動きを止めた」

