

## DES MÉCHANTS BIEN GENTILS !

Ils sont mignons, ils sont lents... les ennemis de Klonoa ne sont pas très impressionnants. Ils sont plutôt là pour vous permettre d'avancer plus loin dans le jeu. Une fois attrapé, chacun aura sa faculté particulière qui vous servira pour avancer dans le niveau. Voyez vous-même.



Certains ennemis sont blindés; il faut donc les taper deux fois pour qu'ils deviennent vulnérables.



L'ennemi électrique vous permettra d'atteindre des endroits très hauts et de détruire des caisses qui pourraient vous bloquer.



L'hélico est bien pratique pour récupérer les pierres difficiles à saisir.



L'avaleur est redoutable: il mange tout ce qui passe, à vous de ne pas être le premier...

# Klonoa 2

## Lunatea's Weill

*Il y eut d'abord Pac Man... Puis*

*arriva Klonoa sur Playstation... Voici enfin la mascotte de Namco qui fait ses grands débuts sur PS2. Mais le jeu vaut-il vraiment les 700 francs qu'on vous demandera pour son acquisition en import?*

**K**lonoa est un chien. Sa particularité vient de ses longues oreilles, qui lui permettent de prolonger ses sauts. Cela dit, ce n'est pas non plus un kangourou. C'est là que les ennemis se révèlent utiles: on en attrape un, puis on saute et, en appuyant à nouveau sur le bouton de saut, on prend appui sur lui pour s'élever plus haut. Tout le jeu est bâti autour de l'utilisation des ennemis, et c'est grâce à eux que vous pourrez débloquer la situation dans la plupart des cas.

Certains se transforment en ailettes, vous permettant de vous élever très haut, d'autres sont électriques et vous permettront d'exécuter un super saut électrifié qui vous mènera très haut et s'avèrera une excellente attaque. Il existe toutes sortes d'ennemis, et bien souvent, il faudra en utiliser de plusieurs sortes pour débloquer un passage.

### Un chien-hérisson ?

Dans son déroulement, le jeu s'inspire de Sonic. En effet, on ne peut s'empêcher de faire la comparaison avec le hérisson de Sega lorsqu'on voit le petit chien se déplacer de canon en canon, volant dans une 3D somptueuse. Le jeu se déroule principalement en 2D dans un décor en 3D précalculée; les angles de caméra changent

automatiquement. Bumpers et autres gadgets vous permettent de vous élever dans les airs, et vous feront atteindre des hauteurs incroyables. La difficulté du jeu est très

progressive, mais d'une manière générale elle reste très modérée. En fait c'est au bon vouloir du joueur de décider s'il ne fait que traverser les niveaux ou s'il s'attarde à récupérer toutes les émeraudes et autres symboles en forme d'étoile. On suppose que, comme dans le premier épisode, un beau cadeau est à la clef pour celui qui persévère.

### Et vlan ! 700 balles !

Le jeu en vaut-il la peine ? Certes, c'est très beau, agréable à jouer, et les petites énigmes vous tiennent en haleine un bon moment. Mais il faut bien reconnaître qu'à part les angles de caméra vertigineux, quelques nouveaux ennemis et des passages en snowboard très funs, on fait la même chose que dans Klonoa sur PS. Bref, si le jeu avait été ne serait-ce que deux cents francs moins cher, nous vous l'aurions conseillé... Or Klonoa est sûrement une très bonne suite, mais il ne vaut pas 700 francs. Un conseil, attendez sa sortie officielle...



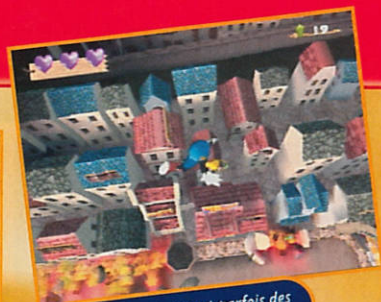
Quel affichage incroyable: on y voit à des bornes aux alentours!



Le jeu est beau, et les couleurs sont magnifiques!



Les séquences de vols planés via les canons rappellent incontestablement Sonic sur Dreamcast.



Les niveaux atteignent parfois des hauteurs vertigineuses.



## A FOND DE SNOW !

Tout comme Switch, les Japonais adorent la glisse. On n'allait donc pas se priver !



Les poissons de rivière ne sont plus ce qu'ils étaient !



La montagne ça vous gagne !



Vite, vite ! Fuyons la méchante tornade !

### AVIS OUI, MAIS...

Klonioa est vraiment enchanteur : graphismes fins et colorés, maniabilité à la hauteur, difficulté progressive, durée de vie conséquente...

Depuis le premier épisode, les changements sont assez conséquents : nouveaux ennemis nouveaux challenges, etc. Le jeu propose des situations variées et se laisse agréablement prendre en mains. La durée de vie semble courte de prime abord, mais il n'en est rien. Finir le jeu dans son intégralité est un vrai challenge ! Si vous êtes riche foncez, sinon patientez...

SWITCH

### AVIS OUI !

Dans son principe, Klonioa PS2 est en tout point identique à Klonioa Playstation. Pas de changement de politique : seuls les graphismes sont plus fins et plus colorés. Pourquoi changer une équipe qui gagne, hein ? La prise en main est excellente et l'on s'amuse tout de suite. C'est bien là l'essentiel. Terminer le jeu ne devrait pas vous poser de problème, car la difficulté est bien dosée et progressive. Mais récupérer l'ensemble des pièces de puzzle et l'intégralité des bijoux est une autre paire de manche !

NIICO



- Version : IMPORT
- Dialogues : JAPONAIS
- Textes : JAPONAIS

- Développeur : NAMCO
- Éditeur : SCEI
- PLATES-FORMES
- 1 JOUEUR

- Contrôle : BON
- Difficulté : MOYENNE
- Niveaux de difficulté : -
- Sauvegarde : OUI
- Compatible : DUAL SHOCK 2
- Vibrations : BONNES

### PRESENTATION

De nombreuses cinématiques. Des menus plutôt pratiques, bien qu'en jap.

80%

### GRAPHISMES

Très fins et bien colorés. Un affichage lointain et impressionnant.

88%

### ANIMATION

La caméra opère des changements d'angle incroyables.

88%

### MUSIQUE

Très mélancolique, la musique est un vrai petit bonheur pour les nerfs.

80%

### BRUITAGES

Petits bruits de sauts, cris... rien à dire c'est complet.

85%

### DUREE DE VIE

Une surprise attend ceux qui le finiront avec toutes les étoiles et les diamants.

89%

### JOUABILITE

Précise. La mascotte de Namco répond au doigt et à l'œil.

85%

## INTERET

Une bonne suite, qui innove cependant assez peu. Le jeu est enchanteur et séduira les fleurs bleues, et fortunées, du jeu vidéo.

84%